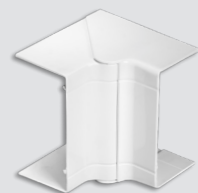


**KOMIB-Brüstungskanal  
100x50x2000mm mit  
Bodenlochung Kunststoff  
PVC-hart**



**Inneneck**  
Artikel-Nr: 50014  
Werkstoff: PC-ABS  
Halogenfrei: Ja  
Winkelbereich: 84-96°  
Verpackungseinheit: 4 Stück



**Flachwinkel (L-Form)**  
Artikel-Nr: 50012  
Werkstoff: PC-ABS  
Halogenfrei: Ja  
Winkelbereich: 84-96°  
Verpackungseinheit: 4 Stück



**Außeneck**  
Artikel-Nr: 50013  
Werkstoff: PC-ABS  
Halogenfrei: Ja  
Winkelbereich: 84-96°  
Verpackungseinheit: 4 Stück



**T-Eck**  
Artikel-Nr: 50011  
Werkstoff: PC-ABS  
Halogenfrei: Ja  
Verpackungseinheit: 4 Stück



**Gradstoßverbinder**  
Artikel-Nr: 50017  
Werkstoff: PC-ABS  
Halogenfrei: Ja  
Verpackungseinheit: 60 Stück



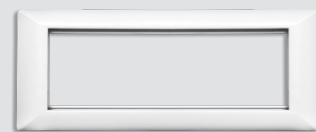
**Endstück**  
Artikel-Nr: 50016  
Werkstoff: PC-ABS  
Halogenfrei: Ja  
Verpackungseinheit: 60 Stück



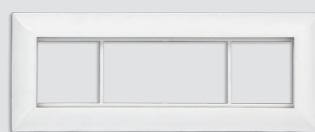
**1-fach Rahmen**  
Artikel-Nr: 50020  
Werkstoff: PC-ABS  
Halogenfrei: Ja  
Verpackungseinheit: 30 Stück



**2-fach Rahmen**  
Artikel-Nr: 50018  
Werkstoff: PC-ABS  
Halogenfrei: Ja  
Verpackungseinheit: 15 Stück



**3-fach Rahmen**  
Artikel-Nr: 50019  
Werkstoff: PC-ABS  
Halogenfrei: Ja  
Verpackungseinheit: 10 Stück



**4-fach Rahmen**  
Artikel-Nr: 50030  
Werkstoff: PC-ABS  
Halogenfrei: Ja  
Verpackungseinheit: 20 Stück



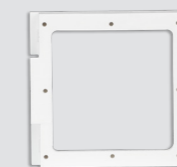
**Keystone Rahmen 1-fach**  
Artikel-Nr: 50046  
Werkstoff: PC-ABS  
Halogenfrei: Ja  
Verpackungseinheit: 35 Stück



**Keystone Rahmen 2-fach**  
Artikel-Nr: 50047  
Werkstoff: PC-ABS  
Halogenfrei: Ja  
Verpackungseinheit: 35 Stück



**Keystone Rahmen 1-fach  
(1 Module)**  
Artikel-Nr: 50045  
Werkstoff: PC-ABS  
Halogenfrei: Ja  
Verpackungseinheit: 45 Stück



**Rahmen-normale Schalter**  
Artikel-Nr: 50015  
Werkstoff: PC-ABS  
Halogenfrei: Ja  
Verpackungseinheit: 40 Stück



**Rahmen-Leitungsschutzschalter**  
Artikel-Nr: 50067  
Werkstoff: PC-ABS  
Halogenfrei: Ja  
Verpackungseinheit: 24 Stück

**Zusätzliche Beschreibung**

Art-Nr.	Produktname	Farbe	EAN-Code
BR10050RW	Brüstungskanal 100x50mm	reinweiß	4262413581408
BR10050LG	Brüstungskanal 100x50mm	lichtgrau	4262413581651
BR10050SCH	Brüstungskanal 100x50mm	schwarz	4262413581712
BR10050BR	Brüstungskanal 100x50mm	braun	4262413581682

**Verpackungsspezifikationen**

Packung / Länge	10 Meter
Stück / Packung	5 Stück
Länge	2010 mm
Breite	260 mm
Höhe	110 mm
Bruttogewicht	14.100 kg
Mindestmenge	10 Meter
Höchstmenge	10 Meter
Bruttogewicht	± 5%

**Kunststoff PVC -hart, für Wand und Decke-mit Deckel, ohne Trennwand**  
**Weitere Eigenschaften:**  
Korrosionsfest, schwer entflammbar, selbstverlöschend.

**ETIM Keywords:**  
Brüstungskanal  
Brüstungskanal-Unterteil  
Geräteeinbaukanal  
Geräteeinbaukanal Unterteil  
Kabelkanal

**Artikelbeschreibung**

Zolltarifnummer	3928959020
<b>Werkstoff</b>	Kunststoff (Polyvinylchlorid-(PVC))
Breite	100 mm
Höhe	50 mm
Länge	2000 mm
Oberfläche	sonstige
Schutzart IP	IP 30
Stoßfestigkeit	IK 07
Oberteile mitgeliefert	Ja
Oberteilbreite	75 mm
Temperaturbeständigkeit	-15 bis 60 °C
Montagelochung im Boden	Ja
Montageart der Oberteile	innenliegend
Bauform rechteckig	Ja
Symmetrisch	Ja
Halogenfrei	Nein
Mit Kabelhalteklammer	Nein
Mit Schutzfolie	Nein
Mit Kanalverbinder	Nein

