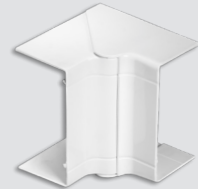




**KOMIB-Brüstungskanal
150x50x2000 mm Ohne
Bodenlochung Kunststoff
PVC-hart**



Inneneck
Artikel-Nr: 50023
Werkstoff: PC-ABS
Halogenfrei: Ja
Winkelbereich: 84-96°
Verpackungseinheit: 4 Stück



Flachwinkel (L-Form)
Artikel-Nr: 50022
Werkstoff: PC-ABS
Halogenfrei: Ja
Winkelbereich: 84-96°
Verpackungseinheit: 4 Stück



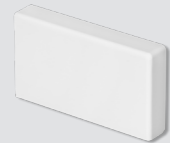
Außeneck
Artikel-Nr: 50024
Werkstoff: PC-ABS
Halogenfrei: Ja
Winkelbereich: 84-96°
Verpackungseinheit: 4 Stück



T-Eck
Artikel-Nr: 50021
Werkstoff: PC-ABS
Halogenfrei: Ja
Verpackungseinheit: 24 Stück



Gradstoßverbinder
Artikel-Nr: 50025
Werkstoff: PC-ABS
Halogenfrei: Ja
Verpackungseinheit: 40 Stück



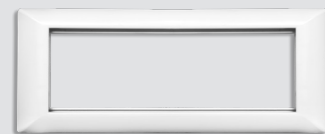
Endstück
Artikel-Nr: 50026
Werkstoff: PC-ABS
Halogenfrei: Ja
Verpackungseinheit: 30 Stück



1-fach Rahmen
Artikel-Nr: 50020
Werkstoff: PC-ABS
Halogenfrei: Ja
Verpackungseinheit: 30 Stück



2-fach Rahmen
Artikel-Nr: 50027
Werkstoff: PC-ABS
Halogenfrei: Ja
Verpackungseinheit: 20 Stück



3-fach Rahmen
Artikel-Nr: 50028
Werkstoff: PC-ABS
Halogenfrei: Ja
Verpackungseinheit: 15 Stück



Keystone Rahmen 1-fach
Artikel-Nr: 50046
Werkstoff: PC-ABS
Halogenfrei: Ja
Verpackungseinheit: 35 Stück



Keystone Rahmen 2-fach
Artikel-Nr: 50047
Werkstoff: PC-ABS
Halogenfrei: Ja
Verpackungseinheit: 35 Stück



**Keystone Rahmen 1-fach
(1 Module)**
Artikel-Nr: 50045
Werkstoff: PC-ABS
Halogenfrei: Ja
Verpackungseinheit: 45 Stück

Zusätzliche Beschreibung

Art-Nr.	Produktname	Farbe	EAN-Code
BR15050RW	Brüstungskanal 150x50mm	reinweiß	4262413581637
BR15050LG	Brüstungskanal 150x50mm	lichtgrau	4262413581644
BR15050SCH	Brüstungskanal 150x50mm	schwarz	4262413581729
BR15050BR	Brüstungskanal 150x50mm	braun	4262413581699

Verpackungsspezifikationen

Packung / Länge	8 Meter
Stück / Packung	4 Stück
Länge	2010 mm
Breite	220 mm
Höhe	160 mm
Bruttogewicht	16.650 kg
Mindestmenge	8 Meter
Höchstmenge	8 Meter
Bruttogewicht	± 5%

Artikelbeschreibung

Zolltarifnummer	3928959020
Werkstoff	Kunststoff
Werkstoffgüte	Polyvinylchlorid (PVC)
Breite	150 mm
Höhe	50 mm
Länge	2000 mm
Oberfläche	sonstige
Transparent	Nein
Oberteile mitgeliefert	Ja
Oberteilbreite	60 mm
Temperaturbeständigkeit	-15 bis 60 °C
Montagelochung im Boden	Ja
Montageart der Oberteile	innenliegend
Bauform rechteckig	Ja
Symmetrisch	Ja
Halogenfrei	Nein
Mit Kabelhalteklammer	Nein
Mit Schutzfolie	Nein
Mit Kanalverbinder	Nein

Kunststoff PVC -hart, für Wand und Decke-mit Deckel, ohne Trennwand
Weitere Eigenschaften:
Korrosionsfest, schwer entflammbar, selbstverlöschend.

ETIM Keywords:
Brüstungskanal
Brüstungskanal-Unterteil
Geräteeinbaukanal
Geräteeinbaukanal Unterteil
Kabelkanal

